



PROGRAMME DE FORMATION

ASSISTANT DE SOINS EN GERONTOLOGIE

Du 16 novembre 2022 au 28 avril 2023



Nous avons obtenu
un nouvel agrément de la



Pour reproposez la formation
jusqu'en 2024 !



PUBLIC CIBLE DE LA FORMATION ET PRÉREQUIS



Cette formation s'adresse aux professionnels déjà diplômés :

Aide-Soignant(e) (AS) / Aide Médico-Psychologique (AMP) / Auxiliaire de Vie Sociale (AVS) / Accompagnant Educatif et Social (AES).

Vous pouvez être salarié(e)s d'EHPAD, SSIAD, Hôpital local, MARPA, Accueil de jour, Centre hospitalier, ESAD...ou Demandeur (s) d'emploi en recherche d'une qualification professionnelle dans le secteur de la gérontologie.

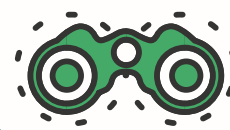
Nous avons obtenu
un nouvel agrément de la



Pour reproposer la formation
jusqu'en 2024 !



OBJECTIFS DE LA FORMATION



Se spécialiser dans l'accompagnement des personnes âgées, et particulièrement auprès de celles présentant une démence (Alzheimer, Corps de Lewy, Korsakoff...).

Il s'agit de permettre aux professionnels d'acquérir les compétences et les outils contribuant à un accompagnement optimal des personnes malades et de leurs aidants.

Nous abordons, plus particulièrement, les approches non médicamenteuses : La Validation, l'Humanitude, le concept Snoezelen... et découvrons l'Art thérapie, le toucher relationnel...

EQUIPE PÉDAGOGIQUE

Notre équipe de formateurs est spécialisée dans la gérontologie et issue du secteur professionnel : Infirmier (DU Soin palliatif, gérontologie...), Géronto-Psychologue, Art-thérapeute, Psychomotricien, Orthophoniste, Ergothérapeute, Educateur Spécialisé...

Cette équipe travaille sous la responsabilité d'un coordinateur pédagogique : Frédéric JACQUET.

Nous vous garantissons ainsi un accompagnement uniformisé et de qualité, en cohérence avec le référentiel de la formation ASG.

MÉTHODES PÉDAGOGIQUES

La formation s'appuie autant que possible sur l'analyse des pratiques des stagiaires en valorisant l'expérience professionnelle dispensée dans les différents lieux d'exercice. Alternance de Cours Théoriques et d'applications pratiques

MODALITÉ D'ACCOMPAGNEMENT DES STAGIAIRES

Un formateur référent est nommé pour chaque stagiaire pour un suivi personnalisé : aide dans la rédaction du rapport et prise de recul sur son parcours de formation.

MODALITÉ DE CERTIFICATION

Cette formation sera validée par la réalisation d'un dossier écrit sur une situation professionnelle, suivi d'une soutenance orale de ce dossier devant un jury de professionnel. Le dossier consiste à une étude de cas : analyse de la prise en charge d'un patient porteur d'une problématique particulière en réutilisant le contenu de la formation.



PROGRAMME

LA FORMATION S'ARTICULE AUTOUR DE 5 DOMAINES DE FORMATION :

DF 1 > Concourir à l'élaboration et à la mise en œuvre du projet individualisé dans le respect de la personne

- Connaissance de la maladie d'Alzheimer et des maladies apparentées.
- Droits de la personne et devoirs du professionnel.
- L'importance fondamentale du travail avec la famille et les aidants.
- Le maintien à domicile et l'entrée en institution.
- Connaissance des réseaux et des différentes structures et services d'accueil.
- Travail en équipe pluri-professionnelle : rôle et limite du rôle de chacun, transmission et coordination entre les différents professionnels.

DF 2 > Aider et soutenir les personnes dans les actes de la vie quotidienne en tenant compte de leurs besoins et de leur degré d'autonomie

- La relation d'aide. Particularité de l'accompagnement d'une personne atteinte de la maladie d'Alzheimer. L'accompagnement lors des différents moments de la journée, supports à la relation. L'accompagnement lors des activités complexes.
- L'alimentation et l'état nutritionnel.

DF 3 > Mettre en place des activités de stimulation sociale et cognitive en lien notamment avec les psychomotriciens, ergothérapeutes ou psychologues

- L'importance d'une communication adaptée.
- Place de la famille / La vie collective.
- Définition et objectifs des principales activités. Organisation générale des activités.

DF 4 > Comprendre et interpréter les principaux paramètres liés à l'état de santé

- Notions essentielles en anatomie et physiologie / Notions de maladie
- Situations pathologiques et conséquences sur l'état clinique de la personne.
- Démarche d'observation d'une situation : signes cliniques, changement de l'état clinique, alerte et urgence. Evaluation
- Les signes psychologiques et comportementaux : repérage, compréhension, éléments favorisants et conduite à tenir.
- Fonctions cognitivo-comportementales.

DF 5 > Réaliser des soins quotidiens en utilisant les techniques appropriées

- Démarche de soin. Techniques de soins appropriées à la maladie d'Alzheimer.
- Notion de pharmacologie.
- Notions élémentaires sur les principales pathologies gériatriques associées.
- Dimensions éthiques/ accompagnement de fin de vie



DURÉE ET DATE DE LA FORMATION

140 heures de cours répartis sur 6 mois - 3 jours par mois.

16 Novembre 2022

28 Avril 2023



TAILLE DES GROUPES EN FORMATION

Groupes de 6 à 18 stagiaires.



TARIF

Tarif formation 12.00 €/h soit 1 680 TTC.



LIEU DE FORMATION

Centre de Formation
Le Puits de l'Aune
17 rue Louis Blanc à Feurs (42).
Parking gratuit sur place.
A 10 minutes de la gare
SNCF de Feurs.





MODALITÉS D'INSCRIPTION ET CONTACT

Inscriptions **avant le 22 octobre 2022** auprès d'Elodie BILLAUD
> Service formation continue - 04/77/26/11/65 ou formco.feurs@cneap.fr.

Le bulletin d'inscription est également téléchargeable

> www.lepuitsde-laune.fr | formation continue | Formations | ASG



LE Puits DE L'AUNE ETABLISSEMENT CERTIFIE



Le Puits de l'Aune, Centre de formation est reconnu par la
Charte H+ pour la qualité de son accueil des personnes en

situation de handicap en formation.



Le Puits de l'Aune, Centre de formation est référencé sur
Datadock depuis le 17 juillet 2017, garantissant le respect des

critères de qualité exigés par la Loi n°2014-288 du 5 mars 2014



LE Puits DE L'AUNE, UN LYCÉE, UN CENTRE DE FORMATION CONTINUE, UNE UNITÉ DE FORMATION PAR APPRENTISSAGE

- **Formations modulaires en gérontologie**
(Accompagnement à la fin de vie - Pathologies du vieillissement - Place des aidants - Animation - Bienveillance...)
- **Des formations diplômantes éligibles au CPF et/ou accessibles en Apprentissage et sur le plan de formation**
Accompagnant Educatif et Social (DEAES)
Aide - soignant

CONTACT

Evelyne VERPY > evelyne.verpy@cneap.fr
Elodie BILLAUD > formco.feurs@cneap.fr

04 77 26 11 65